



LIFTX®



AKÜLÜ İSTİF MAKİNESİ ELECTRIC STACKER



- + Beş noktalı sistem:**
Kaymayı önlemek için tasarlanmış ortadan hareketli bir tahrik tekerleği bulunmaktadır.
- + Sallamadan korunmak:**
Dengeyi sallamadan korumak için çift taraflı yüzer denge tekerleği sistemi bulunmaktadır.
- + Denge çarkı:**
Bütün olarak ayrılabilen, bakım için uygun denge çarkı tertibatı bulunmaktadır.



Standar kol / Standard Handle



Opsiyonel / Option with guardrail



Standart sürüş platformu / Standard with pedal

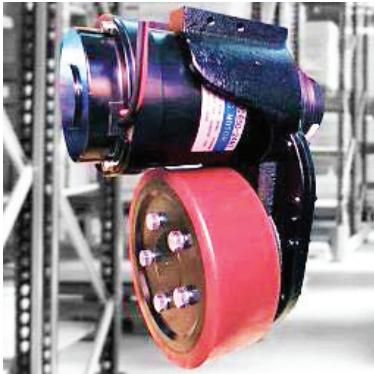
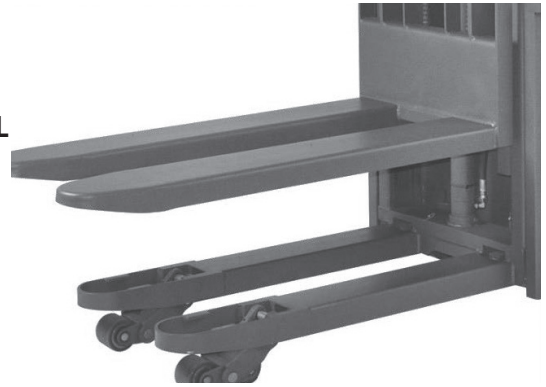
AKÜLÜ İSTİF MAKİNESİ / ELECTRIC STACKER

Model No: / Model No:		ES 1530 DM EP	
Sürüş tipi / Type of drive		Elektrikli	
Operatör tipi / Type of operation		Ayakta	
Kapasite / Capacity	Q	1500	kg
Kapalı mast yüksekliği / Lowered mast height	h1	2090	mm
Serbest kaldırma / Free lift	h2	-	mm
Kaldırma yüksekliği / Lifting height	h3	3000	mm
Açık mast yüksekliği / Mast extend height	h4	3560	mm
Dönme yarıçapı / Turning radius	Wa	1440	mm
Yürüyüş hızı (yükü-yüksüz) / Traveling speed (with-without load)		4.3 / 4.6	km / h
Kaldırma hızı (yükü-yüksüz) / Lifting speed (with-without load)		0.09 / 0.16	m / s
İniş hızı (yükü-yüksüz) / Lowering speed (with-without load)		0.19 / 0.16	m / s
Akü voltaj (kapasite) / Battery voltage (capacity)	li-ion	24 / 105	V / Ah

**AYARLANABİLİR
ÇATAL GENİŞLİĞİ
300 - 695**



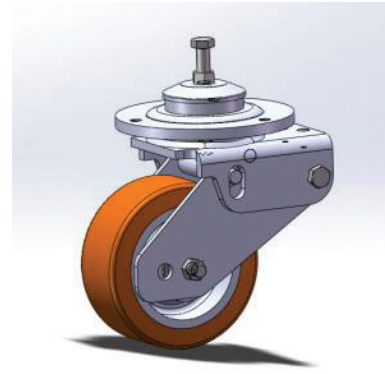
**OPSİYONEL
SABİT ÇATAL
695**



Tahrik tekerleğinin değiştirilmesini kolaylaştırmak için üst yatay tahrik motoru.



Bakım gerektirmeyen JEL akü



Yüksekliği ayarlanabilir büyük boy denge tekerle1 (150 x 65)



**RYTL2
Standart kol**



**RYTL2
Opsiyonel kol**



**Dokunmaktik ekranlı ve
PiN girişi yapılabilir
opsiyonel kol**