

LIFTX



**PERSONEL
YÜKSELTİCİLER**
AERIAL WORK PLATFORMS

Beklentinizden Fazlası More Than Customers' Expectations



Tekerlekli makaslı personel platformu
Wheel type scissor lift



Paletli makaslı personel platformu
Crawler scissor lift specification



Arazi tipi makaslı personel platformu
Rough terrain scissor lift specification



Katlanabilir bomlu personel platformu
Articulated boom lift specification



Teleskobik bomlu personel platformu
Telescopic boom lift specification



Dikey alüminyum asansörlü personel platformu
Aluminium vertical mast lift specification

Standart Makaslı Personel Platformu Özellikleri

Standard Scissor Lift Specification



Güvenlik Öncelikleri

Safety First

- Acil durdurma butonu
- Aşırı yük koruması
- Korkuluk
- Korna
- Otomatik çukur koruması
- İndirme koruması
- Hareket ikaz sistemi
- Patlama emniyet valfi
- Acil durum indirme sistemi
- Eğitim koruma sistemi
- Döner ikaz lambası
- Emergency stop
- Overload protection
- Safety arm
- Horn
- Automatic pothole guard
- Lowering protection
- Motion alarm
- Descent protection alarm
- Emergency lowering
- Tilt level protection
- Dual flashing beacons

Verimlilik

Superior Productivity

- Tam yükseklikte sürüş imkanı
- İz bırakmayan tekerler
- Forklift çepeleri
- Çalışma saati göstergesi
- Otomatik fren sistemi
- Hata tespit sistemi
- Otomatik kapanan giriş kapısı (yarım boy)
- Şarj koruması
- Oransal valf kontrolü
- Katlanabilir korkuluk
- Manuel fren sistemi
- Kendinden yağlı rulmanlar
- Drive at full height
- Non-marking tyres
- Forklift pocket
- Hour meter
- Otomatik braking system
- Fault diagnosis system
- Half height swing gate
- Charger protection
- Proportional control
- Foldable guardrail
- Manual braking release
- Self-lubrication bearing

www.liftx.com.tr

Opsiyonlar / Options

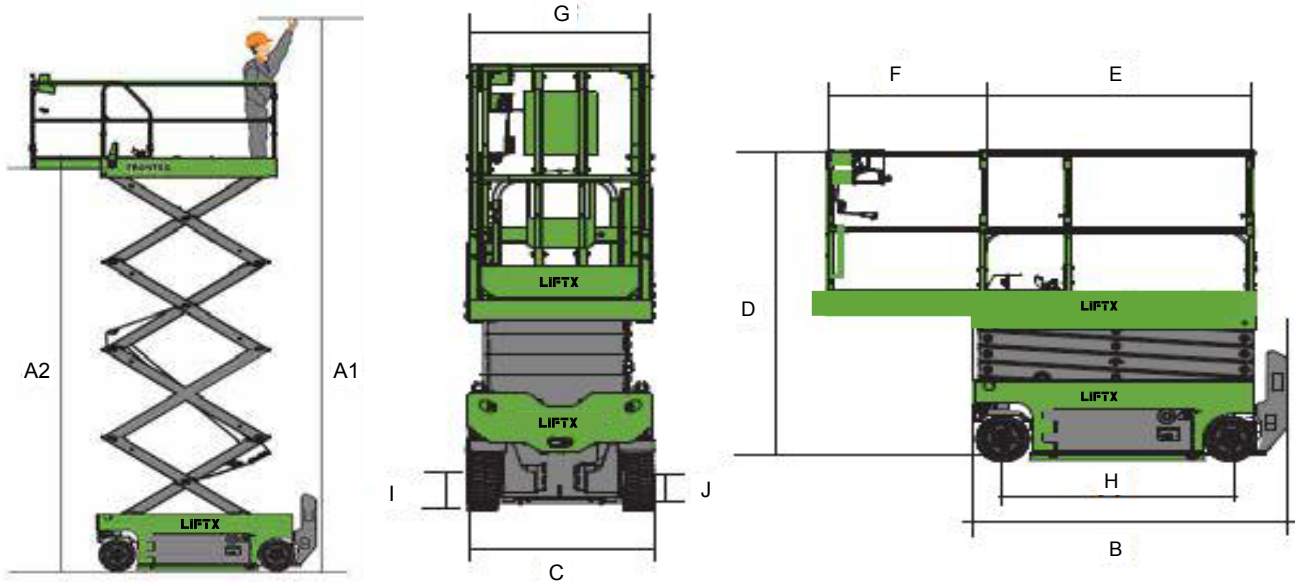
Üst Düzey Verimlilik

Exceptionally Efficiency

- Çarpışma önleyici plaka
- Platformda hava hattı
- Boru taşıyıcı seti
- Platformda AC priz
- Otomatik kapanan giriş kapısı (tam boy)
- Ayak pedalı
- LED aydınlatma
- Özel tasarım renk
- Hava soketi
- Anti-collision plate
- Air line to platform
- Pipe cradle pair
- AC power on platform
- Full height swing gate
- Foot pedal switch
- Platform LED work light
- Customize color
- Air switch

Makaslı Personel Platformu Scissor Lift Specification

Model	LX-SEL 3.8 DC DAR	LX-SEL 4.5 DC DAR	LX-SEL 4.5 HD	LX-SEL 5.8 HD
Art. No.	5680 00 03	5680 00 01	5680 00 02	5680 00 04
Maks. çalışma yüksekliği / Max. working height	5,8	6,5	6,5	7,8
Maks. platform yüksekliği / Max. platform height	A	4,5	4,5	5,8
Makine uzunluğu (kapalı) / Overall length (stowed)	B	1,46	1,85	1,85
Makine genişliği / Overall width	C	0,76	0,81	0,81
Makine yüksekliği (korkuluk açık) / Overall height (guardrails unfolded)	D	2,12	2,01	2,12
Makine yüksekliği (korkuluk kapalı) / Overall height (guardrails folded)		1,66	1,56	1,65
Platform uzunluğu (kapalı) / Platform length (stowed)		1,29	1,65	1,65
Maks. platform uzatma mesafesi / Max. horizontal reach (extension)	F	0,6	0,9	0,9
Platform genişliği / Platform width	G	0,76	0,76	0,76
Aks mesafesi / Wheelbase	H	1	1,35	1,35
Zemin açıklığı (kapalı) / Ground clearance (stowed)	I	0,05	0,06	0,06
Zemin açıklığı (açık) / Ground clearance (lifting)	J	0,02	0,02	0,02
Personel sayısı maks. (iç ortam) / Max. platform occupancy (indoor)		2	2	2
Personel sayısı maks. (dış ortam) / Max. platform occupancy (outdoor)		0	1	1
Kapasite / Lift capacity		230	280	230
Uzatma platform kapasitesi / Lift capacity (extension deck)		113	120	120
Sürüş yüksekliği / Driving height	Tam yükseklikte sürüş			
Sürüş hızı (açık) / Driving speed (raised)	0 - 0,8	0 - 0,8	0 - 0,8	0 - 0,8
Sürüş hızı (kapalı) / Driving speed (stowed)	0 - 3,5	0 - 3,5	0 - 4,0	0 - 4,0
Tırmanma kabiliyeti / Gradeability	25	25	30	25
Dönme yarıçapı (iç / dış) / Turning radius (inside-outside)	0,04 / 1,55	0,04 / 1,55	0 / 1,7	0 / 1,7
Maks. çalışma eğim açısı / Max. working inclination angle	1,5 / 3	1,5 / 3	1,5 / 3	1,5 / 3
Kaldırma - indirme hızı / Rise - Lower speed	18 / 20	25 / 20	18 / 28	18 / 28
Tekerlek / Track tyre	23 x 8 cm	23 x 8 cm	30,5 x 11,4 cm	30,5 x 11,4 cm
Akü / Battery	2 x 12V / 85Ah	2 x 12V / 85Ah	4 x 6V / 220Ah	4 x 6V / 220Ah
Şarj cihazı / Charger	100 - 240V / 15A	100 - 240V / 15A	90 - 240V / 36A	90 - 240V / 36A
Ağırlık / Overall weight	885	1000	1240	1540



LX-SEL 6 HD	LX-SEL 8 DAR HD	LX-SEL 8 HD	LX-SEL 10 HD	LX-SEL 12 HD	LX-SEL 14 HD	
5680 00 05	5680 00 06	5680 00 07	5680 00 08	5680 00 09	5680 00 10	
8,0	9,9	9,9	11,8	13,8	15,8	m
6,0	7,9	7,9	9,8	11,8	13,8	m
2,45	2,45	2,45	2,45	2,45	2,81	m
1,18	0,81	1,18	1,18	1,18	1,40	m
2,19	2,31	2,31	2,44	2,56	2,78	m
1,67	1,90	1,8	1,92	2,04	2,27	m
2,25	2,25	2,25	2,25	2,25	2,61	m
0,9	0,9	0,9	0,9	0,9	0,9	m
1,16	0,8	1,16	1,16	1,16	1,2	m
1,85	1,85	1,85	1,85	1,85	2,23	m
0,1	0,06	0,1	0,1	0,1	0,1	m
0,02	0,02	0,02	0,02	0,02	0,02	m
2	2	2	2	2	2	
2	0	1	1	0	0	
550	230	460	320	320	300	kg
120						kg
Tam yükseklikte sürüş						
0 - 0,8	0 - 0,8	0 - 0,8	0 - 0,8	0 - 0,8	0 - 0,8	km/h
0 - 3,2	0 - 4,0	0 - 3,2	0 - 3,2	0 - 3,2	0 - 3,2	km/h
30	25	30	25	25	25	%
0 / 2,45	0 / 2,35	0 / 2,45	0 / 2,45	0 / 2,45	0 / 3,7	m
1,5 / 3	1,5 / 3	1,5 / 3	1,5 / 3	1,5 / 3	1,5 / 3	°
30 / 30	28 / 24	30 / 30	58 / 48	70 / 58	70 / 65	sn
38 x 13	38 x 13	38 x 13	38 x 13	38 x 13	38 x 13	cm
4 x 6V / 220Ah				4 x 12V / 145Ah		
90 - 240V / 36A						
2300	2120	2450	2870	3020	3770	kg

Standart Özellikler

Opsiyonlar

- Acil durdurma
- Otomatik çukur koruması
- Acil durum indirme
- Aşırı yük koruması
- İndirme koruması
- İniş koruması alarmı
- Tilt seviyesi koruması
- Güvenlik kolu
- Hareket alarmı
- 2 adet flaşlı lamba
- Korna
- Tam yükseklikte sürüş
- İz bırakmayan tekerlekler
- Forklift cepleri
- Çalışma saati sayacı
- Otomatik frenleme sistemi
- Arıza tespit sistemi
- Yarım açılır kapı
- Oransal kontrol
- Şarj koruması
- Katlanabilir korkuluk
- Manuel el freni
- Kendinden yağlamalı rulmanlar

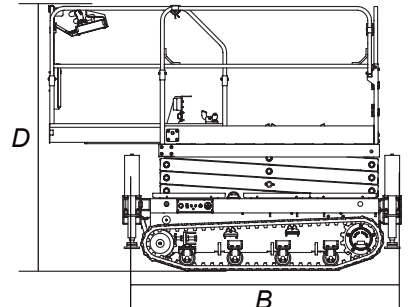
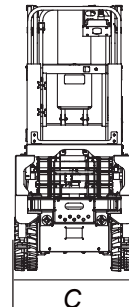
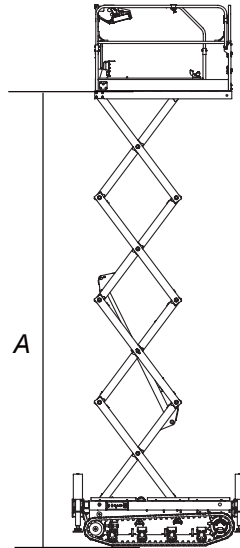
- Platformda kaymaz zemin
- Baş üstü çarpışma önleyici
- Platformda hava hattı
- Boru tutucu ataçman
- Platformda elektrik prizi
- Ayak pedal anahtarı
- Platform LED çalışma lambası
- Tam platform kapısı
- Hava anahtarı



Paletli Denge Ayaklı Makaslı Personel Platformu

Crawler | With outriggers Scissor Lift Specification

Model	LX-FS0610TL	LX-FS0614TL	LX-FS0814TL
Art. No.	5680 00 13	5680 00 18	5680 00 21
Maks. çalışma yüksekliği / Max. working height	8,0	8,0	9,9
Maks. platform yüksekliği / Max. platform height	A	6,0	7,9
Makine uzunluğu (kapalı) / Overall length (stowed)	B	2,27	2,66
Makine genişliği / Overall width	C	0,98	1,61
Makine yüksekliği (korkuluk açık) / Overall height (guardrails unfolded)	D	2,14	2,29
Makine yüksekliği (korkuluk kapalı) / Overall height (guardrails folded)		1,67	1,77
Platform uzunluğu (kapalı) / Platform length (stowed)		1,80	2,25
Maks. platform uzatma mesafesi / Max. horizontal reach (extension)		0,89	0,9
Platform genişliği / Platform width		0,78	1,16
Aks mesafesi / Wheelbase		1	1,35
Zemin açıklığı (kapalı) / Ground clearance (stowed)		0,145	0,15
Personel sayısı maks. (iç ortam) / Max. platform occupancy (indoor)		2	3
Personel sayısı maks. (dış ortam) / Max. platform occupancy (outdoor)		2/1	3
Kapasite / Lift capacity		230	550
Uzatma platform kapasitesi / Lift capacity (extension deck)		113	120
Sürüş yüksekliği / Driving height	Kaldırma esnasında sürüş yapılamaz		
Sürüş hızı (kapalı) / Driving speed (stowed)	0 - 2,0	0 - 1,8	0 - 1,8
Sürüş hızı (açık) / Driving speed (raised)	Kaldırma esnasında sürüş yapılamaz		
Tırmanma kabiliyeti / Gradeability	30	30	30
Dönme yarıçapı (iç / dış) / Turning radius (inside-outside)	0 / 0	0 / 0	0 / 0
Maks. çalışma eğim açısı / Max. working inclination angle	1,5 / 2	0-0.5 / 0-0.5	0-0.5 / 0-0.5
Uzunlamasına seviyelendirme (ön) / Longitudinal leveling (front)	+/- 10.37	+/- 10	+/- 10
Uzunlamasına seviyelendirme (arka) / Longitudinal leveling (rear)	+/- 10.44	-	-
Yatay seviyelendirme / Lateral leveling	+/- 19.17	+/- 15	+/- 15
Kaldırma / indirme hızı / Lower - Rise speed	38/28S ±2	28-32s/28-32	53-57s/49-53
Kontrol tipi / Control	Oransal valf		
Akü / Battery	24V DC(4*12V115Ah)	48V DC(8 x 6V,220Ah)	48V DC(8 x 6V,220Ah)
Şarj cihazı / Charger	90 - 240V / 36A	100 - 240V / 36A	100 - 240V / 36A
Ağırlık / Overall weight	1875	2835	3000



LX-FS1014TL		LX-FS1214TL	
5680 00 22		5680 00 26	
11,8		13,8	m
9,8		11,8	m
2,66		2,66	m
1,61		1,61	m
2,55		2,67	m
2,04		2,15	m
2,25		2,25	m
0,9		0,9	m
1,16		1,16	m
1,85		1,85	m
0,15		0,15	m
3		3	
3		3	
320		320	kg
120			kg
Kaldırma esnasında sürüş yapılamaz			
0 - 1,8		0 - 1,8	km/h
Kaldırma esnasında sürüş yapılamaz			
30		30	%
0 / 0		0 / 0	m
0-0.5 / 0-0.5		0-0.5 / 0-0.5	°
+/- 10		+/- 10	°
-		-	°
+/- 15		+/- 15	°
56-60s/46-50		68-72s/68-72	sn
Oransal valf			
48V DC(8 x 6V,220Ah)			
100 - 240V / 36A		100 - 240V / 36A	V/Ah
3375		3900	kg

Standart Özellikler

- Acil durdurma
- Acil durum indirme
- Aşırı yük koruması
- İndirme koruması
- İnş koruması alarmı
- Tilt seviyesi koruması
- Güvenlik kolu
- Hareket alarmı
- Çift Döner ikaz lambası
- Korna
- Çalışma saati sayacı
- Otomatik frenleme sistemi
- Arıza tespit sistemi
- Yarım açılır kapı
- Oransal kontrol
- Şarj koruması
- Katlanabilir korkuluk
- Manuel el freni
- Kendinden yağlamalı rulmanlar

Opsiyonlar

- Baş üstü çarpışma önleyici
- Platformda hava hattı
- Boru tutucu ataçman
- Platformda elektrik prizi
- Ayak pedal anahtarı
- Platform LED çalışma lambası
- Hava anahtarı



Paletli Makaslı Personel Platformu (Destek Ayaksız) Crawler Scissor Lift Specification

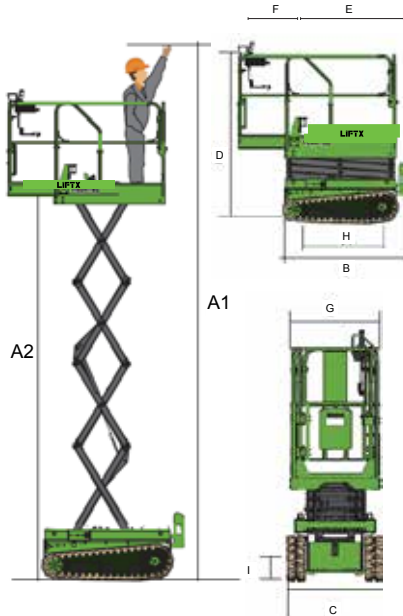
Model		LX-SEL	LX-SEL 6T	
Art. No.		5680 00 11	5680 00 12	
Maks. çalışma yüksekliği / Max. working height	A1	6,6	8,0	m
Maks. platform yüksekliği / Max. platform height	A2	4,6	6,0	m
Makinenin uzunluğu (kapalı) / Overall length (stowed)	B	1,53	2,05	m
Makinenin genişliği / Overall width	C	0,83	0,98	m
Makine yüksekliği (korkuluk açık) / Overall height (guardrails unfolded)	D	2,07	2,14	m
Makine yüksekliği (korkuluk kapalı) / Overall height (guardrails folded)		1,53	1,67	m
Platform uzunluğu (ek platformuz) / Platformlength (platform unextended)	E	1,32	1,80	m
Ek platform uzunluğu / Max. horizontal reach (extension length)	F	0,56	0,89	m
Platform genişliği / Platform width	G	0,76	0,78	m
Zemin açıklığı (kapalı) / Ground clearance (stowed)	I	0,01	0,14	m
Personel sayısı maks. (iç) / Max. platform occupancy (indoor)		1	2	
Personel sayısı maks. (dış) / Max. platform occupancy (outdoor)		0	1	
Kaldırma kapasitesi (kapalı) / Lift capacity		200	200	kg
Kaldırma kapasitesi (açık) / Lift capacity (extension deck)		115	120	kg
Sürüş hızı (açık) / Driving speed (stowed)		Yükseltilmiş konumda sürüş yapılmaz		
Sürüş hızı (kapalı) / Driving speed (raised)		0 - 1,8	0 - 2,0	km/h
Tırmanma kabiliyeti / Gradeability		30	30	%
Dönme yarıçapı (iç / dış) / Turning radius (inside - outside)		0	0	m
Maks. çalışma eğim açısı / Max. working inclination angle		1,7 / 1,7	1,5 / 2	°
Uzunlamasına seviyelendirme (ön) / Longitudinal leveling (front)		-	-	°
Uzunlamasına seviyelendirme (arka) / Longitudinal leveling (rear)		-	-	°
Yatay seviyelendirme / Lateral leveling		-	-	°
Kaldırma / indirme hızı / Lower - Rise speed		25 /25	38 / 28 ± 2	sn
Kontrol tipi / Control		Oransal valf		
Yürütme sistemi / Track tyre		Paletli	Paletli	
Akü / Battery		2x12 115 Ah	4x12 115 Ah	V/Ah
Şarj cihazı / Charger		100V - 240V / 15A	100V - 240V / 15A	V/Ah
Ağırlık / Weight		925	1640	kg

Standart Özellikler

- Acil durdurma
- Acil durum indirme
- Aşırı yük koruması
- İndirme koruması
- İniş koruması alarmı
- Tilt seviyesi koruması
- Güvenlik kolu
- Hareket alarmı
- Çift Döner ikaz lambası
- Korna
- Çalışma saati sayacı
- Otomatik frenleme sistemi
- Arıza tespit sistemi
- Yarım açılır kapı
- Oransal kontrol
- Şarj koruması
- Katlanabilir korkuluk
- Manuel el freni
- Kendinden yağlamalı rulmanlar

Opsiyonlar

- Baş üstü çarpışma önleyici
- Platformda hava hattı
- Boru tutucu ataçman
- Platformda elektrik prizi
- Ayak pedal anahtarı
- Platform LED çalışma lambası
- Hava anahtarı



Arazi Tipi Makaslı Personel Platformu

Rough Terrain Scissor Lift Specification

Model	LX-SEL 10RT	LX-SEL 13RT	LX-SEL 16RT	
Art. No.	5680 00 14	5680 00 15	5680 00 16	
Maks. çalışma yüksekliği / Max. working height	12,0	15,0	18,0	m
Maks. platform yüksekliği / Max. platform height	10,0	13,0	16,0	m
Makine uzunluğu (denge ayağı dahil) / Overall length (with outriggers)	4,90	4,90	4,90	m
Makine genişliği / Overall width	2,30	2,30	2,30	m
Makine korkuluk yüksekliği (korkuluk açık) / Overall height (guardrails un folded)	2,75	2,95	3,15	m
Makinenin korkuluk yüksekliği (korkuluk kapalı) / Overall height (guardrails folded)	2,05	2,25	2,50	m
Platform ön uzatma uzunluğu / Platform extension size (front extension)	1,50	1,50	1,50	m
Platform arka uzatma uzunluğu / Platform extension size (rear extension)	1,20	1,20	1,20	
Platform genişliği / Platform width	1,83	1,83	1,83	m
Aks mesafesi / wheelbase	2,85	2,85	2,85	m
Zemin açıklığı / Ground clearance	0,36	0,36	0,36	m
Maks. personel sayısı / Max. platform occupancy	7	7	4	
Kapasite / Lift capacity	1150	680	680	kg
Uzatma kapasitesi (kapalı) / Lift capacity (extension deck)	230	230	230	kg
Sürüş yüksekliği / Driving height	10	13	9	m
Sürüş hızı (açık / kapalı) / Driving speed (stowed-raised)	0 - 1,1 / 0 - 6	0 - 1,1 / 0 - 6	0 - 1,1 / 0 - 6	km/h
Tırmanma kabiliyeti / Gradeability	40	40	40	%
Dönme yarıçapı (iç / dış) / Turning radius (indoor - outdoor)	2,16 / 5,33	2,16 / 5,33	2,16 / 5,33	m
Kaldırma - indirme hızı / Lower - Rise speed	50 / 35	55 / 45	60 / 50	sn
Kontrol tipi / Control		Oransal valf		
Yürüyüş sistemi / Drive		4WD (4 çeker)		
Tekerlekler / Tyre		300 x 840		mm
Motor / Engine (standart EUR IV)		Kubota V2403 - 36 kW		
Motor Euro V emisyon standardı / Engine with EUV emission (Seçenek / Option)		Deutz D2.9L - 36 kW		
Yedek güç ünitesi / Auxillary power unit		12V DC		V/Ah
Hidrolik tank kapasitesi / Hydraulic tank capacity		110		L
Yakıt tankı kapasitesi / Fuel tank capacity		110		L
Ağırlık / Weight	7200	7600	8000	kg

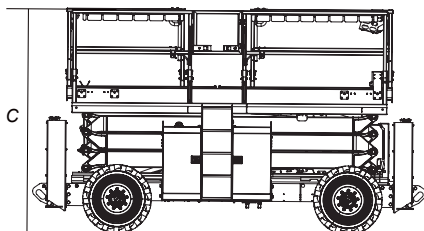
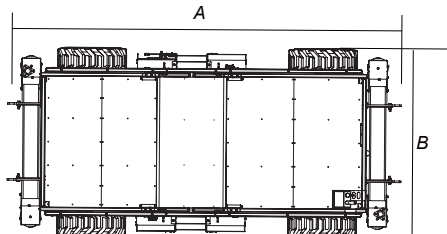
Standart Özellikler

- 4 Tekerlekten çekişli
- Salınım sistemi
- Acil durdurma
- Otomatik denge ayakları
- Acil durum indirme
- Aşırı yük koruması
- İndirme koruması
- İniş koruması alarmı
- Tilt seviyesi koruması
- Güvenlik kolu
- Hareket alarmı
- Çift Döner ikaz lambası
- Korna
- Tam yükseklikte sürüş
- Dolgu lastikler
- Çalışma saati sayacı
- Otomatik frenleme sistemi
- Arıza tespit sistemi
- Oransal kontrol
- Katlanabilir korkuluk
- Kendinden yağlamalı rulmanlar

Opsiyonlar

- Baş üstü çarpışma önleyici
- Platformda hava hattı
- Boru tutucu ataçman
- Platformda elektrik prizi
- Platform LED çalışma lambası
- Hava anahtarları

- 4 çeker arazi uygulamalarına uygundur.
- Zemin koşullarına bağlı olarak otomatik ayarlanan aks salınımı.
- %40 - %50 tırmanma kabiliyeti sayesinde zorlu dışmekan çalışmalarına uygun.
- Otomatik seviyelendirme özelliği sayesinde 7° eğime kadar çalışma olanağı sunar.



Katlanabilir Bomlu Personel Platformu Articulated Boom Lift Specification

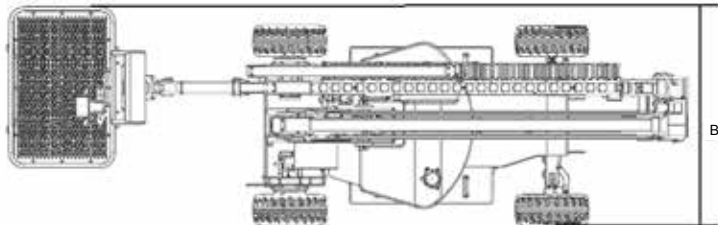
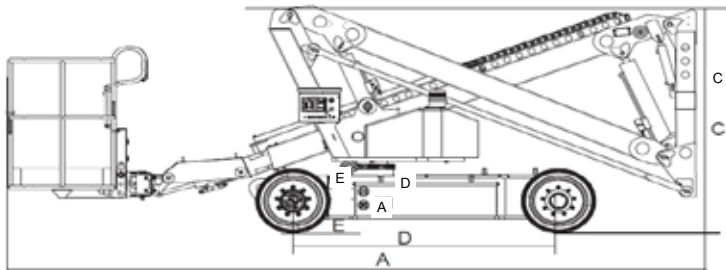
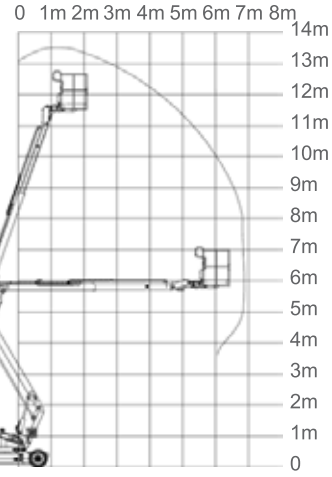
Model	LX - FBZ 12E	LX - FBZ16J	LX - FBZ18J		
Art. No.	5680 00 17	5680 00 27	5680 00 28		
Maks. çalışma yüksekliği / Max. working height	13,5	17,7	20,6	m	
Maks. platform yüksekliği / Max. platform height	11,5	15,7	18,6	m	
Maksimum yatay erişim / Max. working outreach	6,8	9,3	11,6	m	
Maks. erişimde platform yükseklik / Clearance height at max. outreach	5,7	7,8	8,2	m	
Platform ölçüsü / Platform size	1,18 x 0,78 x 1,1	1,83 x 0,76 x 1,1	2,4 x 0,91 x 1,1	m	
Makine uzunluğu / Overall length	A	5,27	7,4	8,87	m
Makine genişliği / Overall width	B	1,64	1,89	2,45	m
Makinenin kapalı yüksekliği / Stowed height	C	1,98	2,23	2,56	m
Aks mesafesi / Wheelbase	D	2	2	2,5	m
Zemin açıklığı / Ground clearance	E	0,12	0,19	0,33	m
Personel sayısı maks. (iç ortam) / Occupancy (indoor)	2	2	2		
Personel sayısı maks. (dış ortam) / Occupancy (outdoor)	1	2	2		
Kaldırma kapasitesi / Rated load	215	250	250	kg	
Sürüş hızı (kapalı - açık) / Drive speed (stowed - raised)	4 / 0,8	0-4,8 / 0-1,1	0-6 / 0-1,1	km/h	
Sepet dönme açısı / Platform rotation	160	160	160	°	
Platform dönüşü / Turntable rotation	355° sürekli olmayan	355° sürekli olmayan	355° sürekli olmayan	°	
Hidrolik tank kapasitesi / Tank capacity	28	68	72	lt	
Tırmanma kabiliyeti / Gradeability	30	30	45	%	
Maks. çalışma eğimi / Max. working inclination angle (sağ-sol / ön-arka)	2 / 3	3 / 3	3 / 3	°	
Dönme yarıçapı (iç - dış) / Turning radius (inside - outside)	0,91 / 3	1,8 / 4,27	3,4 / 5,4	m	
Döner tabla salınımı (açık / kapalı) / Turntable tailswing (raised - stowed)	0 / 0,75	0 / 0	0 / 0		
Kontrol tipi / Controls	Oransal valf	Oransal valf	Oransal valf		
Yürütme sistemi / Drive	2WD	2WD	4WD		
Sürüş sistemi / Drive system	AC sürüş	AC sürüş	AC sürüş		
İz bırakmayan tekerlek / Tires-Non marking	22 x 9 / 16	240/55-17.5	355/55D-625	cm	
Akü / Battery	8 x 6 / 224	8 x 6 / 420	8 x 6 / 420	V/Ah	
Ağırlık / Weight	3735	7385	8550	kg	

Standart Özellikler

- Ayak pedal anahtarı
- Acil durdurma butonu
- Acil durum indirme
- Aşırı yük koruması
- İndirme koruması
- Tilt seviye koruması
- Sesli hareket alarmı
- Döner ikaz lambası
- Korna
- Tam yükseklikte sürüş
- Çalışma saati sayacı
- Otomatik frenleme sistemi
- Arıza tespit sistemi
- Şarj koruması
- Oransal kontrol
- Kendinden yağlamalı rulmanlar

Opsiyonlar

- Platforma hava hattı
- Platformda elektrik prizi
- Platform LED çalışma lambası
- Hava anahtarı



Paletli Katlanır Bomlu Personel Platformu

Articulated | Crawler

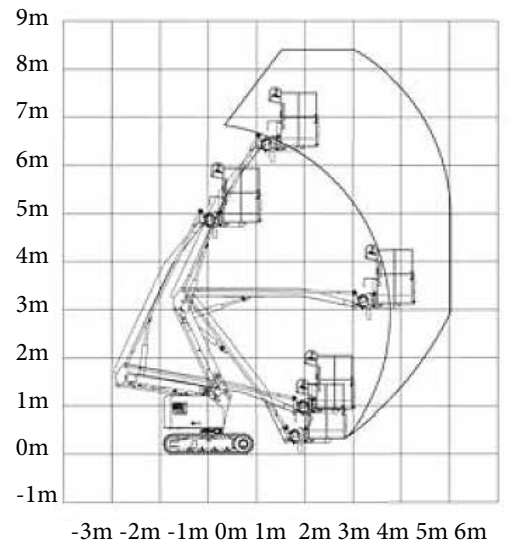
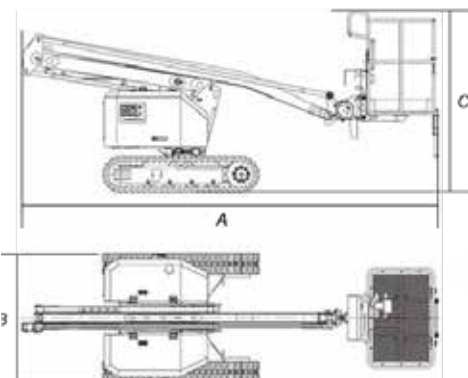
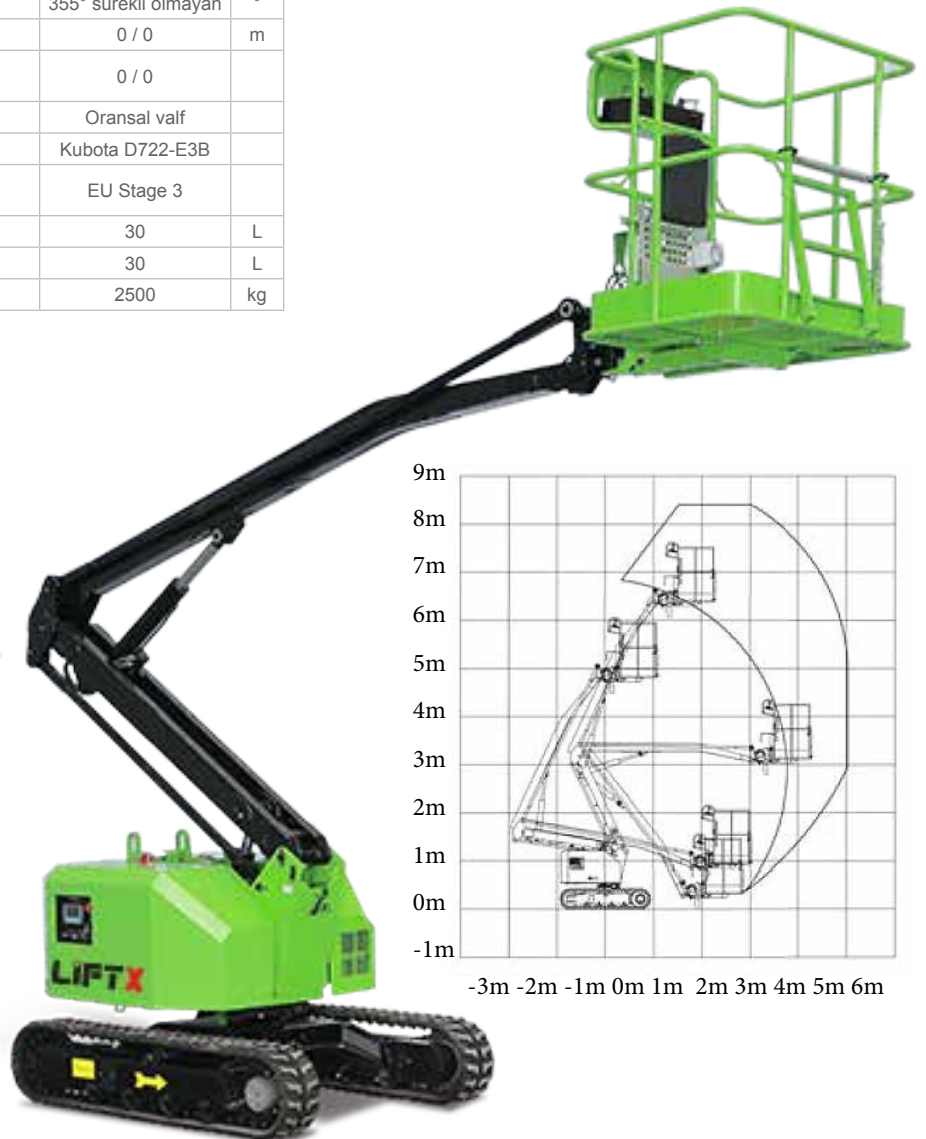
Model	LX - FBZ-6T	
Art. No.	5680 00 29	
Maks. çalışma yüksekliği / Max. working height	8,3	m
Maks. platform yüksekliği / Max. platform height	6,3	m
Maks. yatay erişim / Max. horizontal extension	4,2	m
Maks. erişimde platform yükseklik / Clearance height at max. outreach	3,1	m
Platform ölçüsü / Platform size	1,18 x 0,78 x 1,1	m
Ayak genişliği / Shoe Width	250 x 72	mm
Makine genişliği / Overall width (stowed)	A	1,54 m
Makine kapalı uzunluğu / Overall length (stowed)	B	4,95 m
Makine kapalı yüksekliği / Overall height (stowed)	C	2,1 m
Platform ölçüsü / Platform size	0,91 x 2,44	m
Zemin açıklığı / Ground clearance	0,28	m
Personel sayısı maks. (iç ortam) / Occupancy (indoor)	1	
Personel sayısı maks. (dış ortam) / Occupancy (outdoor)	1	
Platform kapasitesi / Platform capacity	150	kg
Sepet dönme açısı / Platform rotate (sağ / sol)	80 / 80	°
Maks. sürüş hızı (açık - kapalı) / Max. drive speed (stowed - raised)	0-1,6 / 0-0,8	km/h
Tırmanma kabiliyeti / Gradeability	25	%
Platform dönüşü / Turntable rotation	355° sürekli olmayan	°
Dönme yarıçapı (iç / dış) / Turning radius	0 / 0	m
Döner tabla salınımı (açık / kapalı) / Turntable tailswing (raised - stowed)	0 / 0	
Kontrol tipi / Controls	Oransal valf	
Motor / Engine	Kubota D722-E3B	
Motor Euro V emisyon sistemi (opsiyonel) / Engine with EUV emission standard (optional)	EU Stage 3	
Hidrolik tank kapasitesi / Hydraulic tank capacity	30	L
Yakıt tankı kapasitesi / Fuel capacity	30	L
Ağırlık / Weight	2500	kg

Standart Özellikler

- Ayak pedal anahtarı
- Acil durdurma butonu
- Acil durum indirme
- Aşırı yük koruması
- İndirme koruması
- Tilt seviye koruması
- Sesli hareket alarmı
- Döner ikaz lambası
- Korna
- Tam yükseklikte sürüş
- Çalışma saati sayacı
- Otomatik frenleme sistemi
- Arıza tespit sistemi
- Şarj koruması
- Oransal kontrol
- Kendinden yağlamalı rulmanlar

Opsiyonlar

- Platforma hava hattı
- Platformda elektrik prizi (opsiyonel)
- Platform LED çalışma lambası
- Hava anahtarı



Aluminyum Mastlı Dikey Personel Platformu

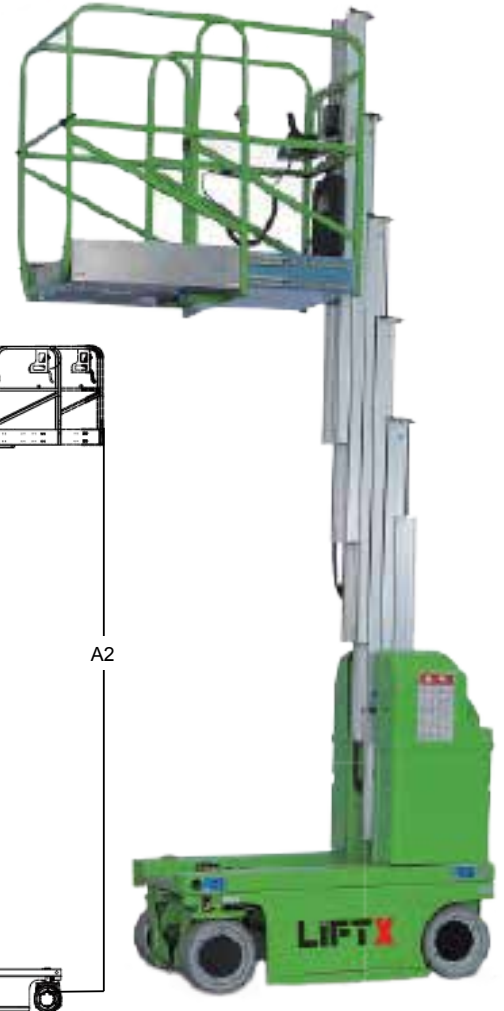
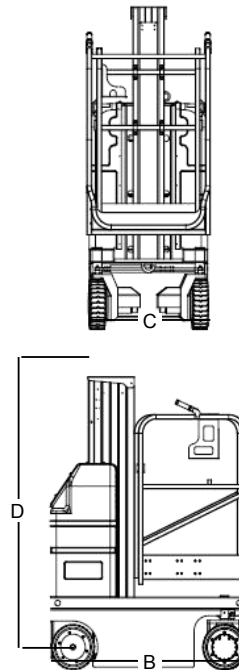
Aluminum Vertical Mast Lift Specification

Model		LX-FEAP / S6	LX-FEAP / S7.5	
Art. No.		5680 00 19	5680 00 20	
Mast sayısı / Mast number		Tek Mast	Tek Mast	-
Maks. çalışma yüksekliği / Max. working height		8,0	9,50	m
Maks. platform yüksekliği / Max. platform height	A2	6,0	7,50	m
Kapasite / Loading capacity		150	125	kg
Kapasite Uzatma Platformu / Capacity ext. plat.		75	62	kg
Personel sayısı / Occupants		1	1	-
Makine uzunluğu / Overall length	B	1,40	1,40	m
Makine genişliği / Overall width	C	0,76	0,76	m
Makine kapalı yüksekliği / Overall height	D	1,99	1,99	m
Platform ölçüsü / Platform size		0,66 x 0,67	0,66 x 0,67	m
Maks. yatay erişim / Max. Horizontal Reach		0,48	0,48	m
Aks mesafesi / Wheelbase		1,07	1,07	m
Dönme yarıçapı / Turning radius		0,3	0,3	m
Sürüş hızı (kapalı) / Travel speed (stowed)		3,5	3,5	km/h
Sürüş hızı (açık) / Travel speed (raised)		0,8	0,8	km/h
Kaldırma / indirme hızı / Up-Down speed		48 / 40	53 / 45	sn
Tırmanma kabiliyeti / Gradeability		25	25	%
Tekerlek ölçüsü / Drive tyres			ø 305 x 100	mm
Sürüş motoru / Drive motors			2 x 24V DC / 0,5kW	V / kW
Kaldırma motoru / Lifting motors			24V DC / 1,2kW	V / kW
Akü / Battery			2 x 12V / 100Ah	V / Ah
Şarj cihazı / Charger			24V / 15A	V / Ah
Ağırlık / Weight		1120	1190	kg



- Oransal valf ile kontrol sistemi
- Otomatik çukur koruması
- Otomatik fren sistemi
- Acil durum, indirme sistemi
- İz bırakmayan tekerlekler
- Arıza tespit sistemi
- Platformda elektrik prizi (opsiyonel)

- Proportional controls
- Auto. pothole protection
- Auto. brake system
- Emergency lowering
- Non-marking rubber tyress
- On-board diagnostics system
- AC power on platform(options)



Teleskobik Dikey Mastlı Personel Platformu

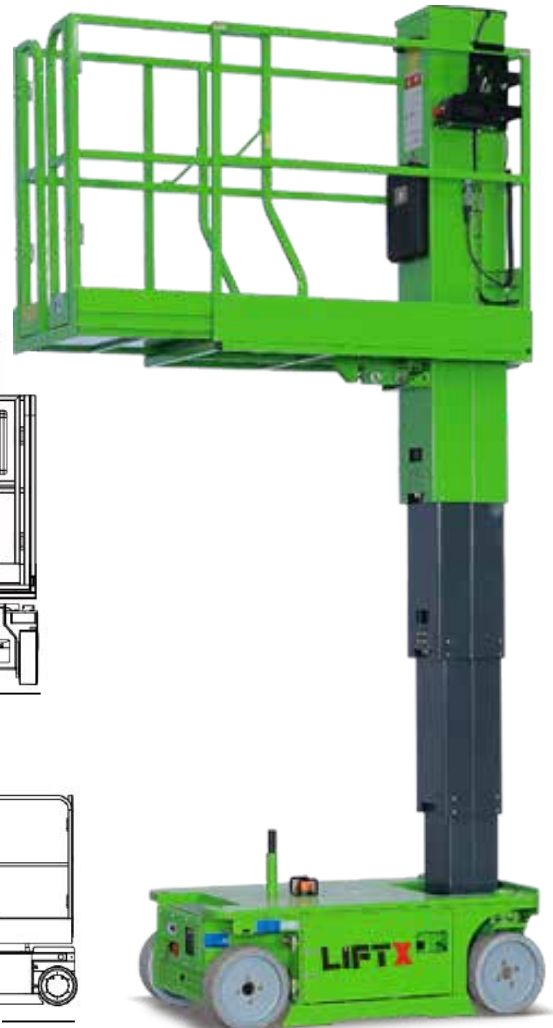
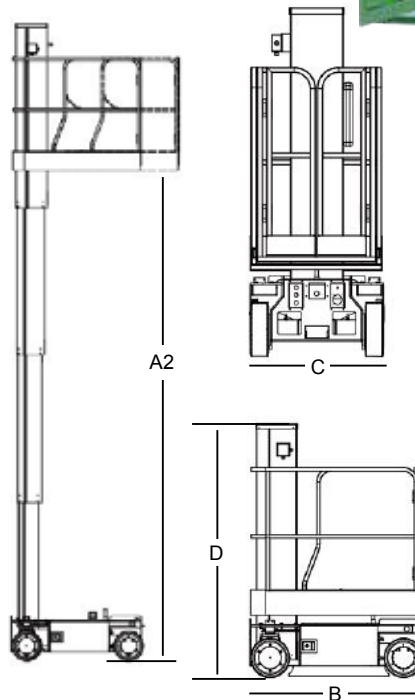
Telescopic Vertical Lift Specification

Model		LX-FEAP / 3.6	LX-FEAP / 4.8	LX-FEAP / 6.0	
Art. No.		5680 00 23	5680 00 24	5680 00 25	
Maks. çalışma yüksekliği / Max. working height		5,6	6,8	8	m
Maks. platform yüksekliği / Max. platform height	A2	3,6	4,8	6	m
Kapasite / Loading capacity		227	227	159	kg
Platform uzatma kapasitesi / Ext. platform capacity		114	114	114	kg
Makine uzunluğu / Overall length	B	1,36	1,36	1,36	m
Makine genişliği / Overall width	C	0,76	0,76	0,81	m
Makine kapalı yüksekliği / Overall height	D	1,7	1,98	1,98	m
Platform ölçüsü / Platform size		1,3 x 0,7	1,3 x 0,7	1,3 x 0,7	m
Platform uzatma uzunluğu / Ext. platform length		0,51	0,51	0,51	m
Aks mesafesi / Wheelbase		1,04	1,04	1,04	m
Dönme yarıçapı / Turning radius		0,3	0,3	0,3	m
Maks kişi sayısı / Max Occupancy		1	1	1	
Maks. Sürüş hızı (açık - kapalı) / Travel speed (raised - stowed)		1,1 / 4	1,1 / 4	1,1 / 4	km/h
Kaldırma / indirme hızı / Up-Down speed		31 / 32	41,5 / 42	52 / 53	sn
Tırmanma kabiliyeti / Gradeability		25	25	25	%
Tekerlek ölçüsü / Drive tyres		∅ 305 x 100	∅ 305 x 100	∅ 305 x 100	mm
Sürüş motoru / Driving motors		2 x 24 DC / 0,5	2 x 24 DC / 0,5	2 x 24 DC / 0,5	V/kW
Kaldırma motoru / Lifting motors		24 DC / 1,2	24 DC / 1,2	24 DC / 1,2	V/kW
Akü / Battery		2 x 12 / 100	2 x 12 / 100	2 x 12 / 100	V/Ah
Şarj cihazı / Charger		24 / 15	24 / 15	24 / 15	V/Ah
Ağırlık / Weight		810	980	1060	kg



- Oransal valf ile kontrol sistemi
- Otomatik çukur koruması
- Otomatik fren sistemi
- Acil durum indirme sistemi
- İz bırakmayan tekerlekler
- Arıza tespit sistemi
- Platformda elektrik prizi (opsiyonel)

- Proportional controls
- Auto. pothole protection
- Auto. brake system
- Emergency lowering
- Non-marking rubber tyres
- On-board diagnostics system
- AC power on platform(options)





info@liftx.com.tr
www.liftx.com.tr